

Notice de réglage Smartline



Notice de réglage émetteur Smartline



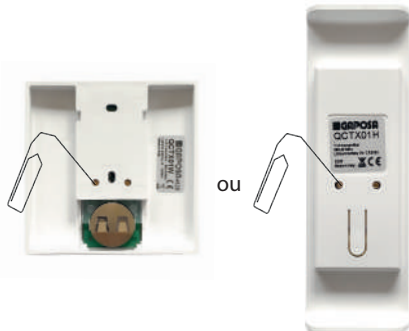
Portatif

Mural

Les émetteurs permettent de commander un ou plusieurs moteurs.

Mémoriser un émetteur

Attention: Dans le cas d'une installation avec plusieurs moteurs avec récepteur, pendant la première programmation, il est nécessaire d'alimenter un seul moteur à la fois afin d'éviter toute interférence avec les autres.



Alimenter le moteur à programmer.

Appuyer et maintenir appuyé sur le bouton **PROG-TX** jusqu'à ce que le moteur commence à tourner.

Vérifier le sens de rotation du moteur et relâcher le bouton **PROG-TX**.

Le moteur s'arrête.

Dans les 5 secondes successives, appuyer sur le bouton correspondant (**MONTÉE**, si le moteur tournait dans le sens de la montée ou **DESCENTE** dans le cas contraire).

À ce point vous avez mémorisé l'émetteur et synchronisé le sens de rotation du moteur.

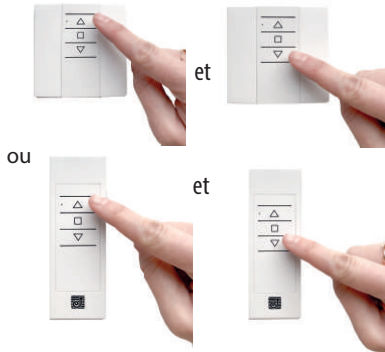


POUR AJOUTER UN AUTRE ÉMETTEUR, RÉALISER LA MÊME MANIPULATION SUR UN ÉMETTEUR DÉJÀ PROGRAMMÉ.

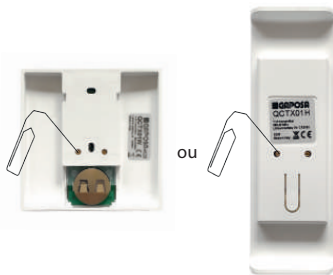


CONTROLE / CHANGEMENT DE DIRECTION

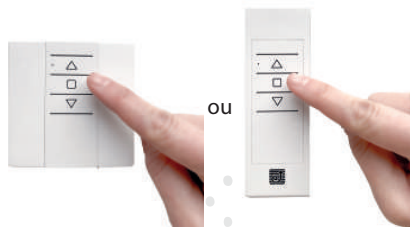
Le changement de direction doit être accompli avant le réglage des fins de courses autrement un nouveau réglage est nécessaire.



Appuyer sur le bouton **MONTÉE** ou **DESCENTE**, le moteur doit monter ou descendre.



Si le sens n'est pas le bon, la manipulation pour changer de direction est:
Appuyer et maintenir appuyé sur le bouton **PROG-TX** jusqu'à ce que le moteur commence à tourner.



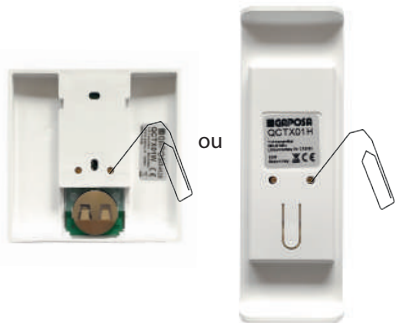
Appuyer sur **STOP** le moteur fait un petit mouvement dans les deux sens de rotation.

La direction a été inversée.



Réglage des fins de courses

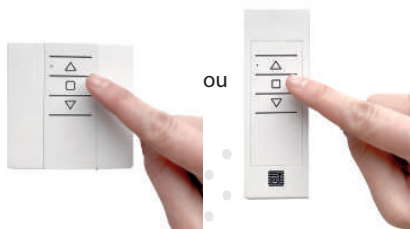
Attention: il faut toujours régler la fin de course montée en premier.



Appuyer et maintenir appuyé sur le bouton **PROG-FC** jusqu'à ce que le moteur fasse un petit mouvement dans les deux sens de rotation.



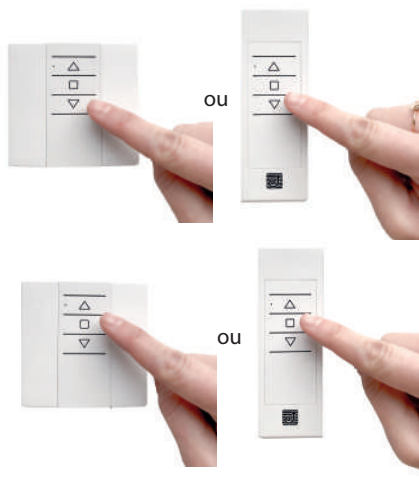
Appuyer et maintenir appuyé sur le bouton **MONTÉE** et attendre que le volet arrive à la position de fin de course souhaitée.



Appuyer sur **STOP** pour régler la position de fin de course **MONTÉE**. Le moteur tourne brièvement dans les deux sens de rotation.



Réglage des fins de courses

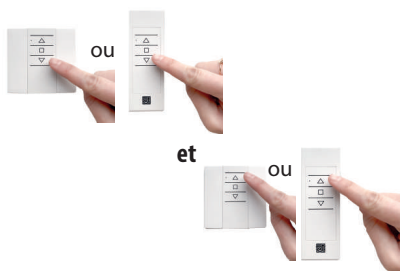


Appuyer et maintenir appuyé sur le bouton **DESCENTE** et attendre que votre volet arrive à la position de fin de course souhaitée.

Appuyer sur **STOP** pour régler la position de fin de course **DESCENTE**. Le moteur tourne brièvement dans les deux sens de rotation. ↻

La fin du réglage des fins de courses peut être accompli en **MONTÉE** ou en **DESCENTE** en appuyant une deuxième fois sur le bouton **PROG-FC**: le moteur tournera lentement par petites saccades vers la position de fin de course désirée. **Appuyer toujours sur le bouton STOP pour mémoriser la position.**

Réglage de la position intermédiaire

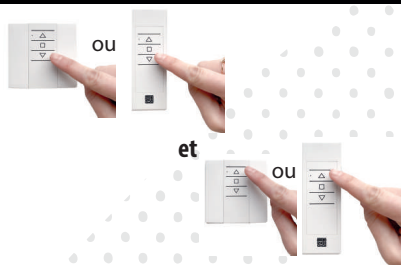


Déplacer votre volet, à la position intermédiaire désirée puis appuyer en même temps sur les boutons **MONTÉE** et **DESCENTE** jusqu'à ce que le moteur fasse un petit mouvement dans les deux sens de rotation.

La position intermédiaire est mémorisée. ↻

Appuyer toujours sur le bouton STOP pour mémoriser la position.

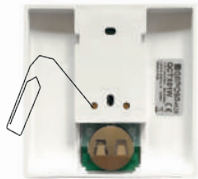
Effacement de la position intermédiaire



Appuyer simultanément sur les boutons **MONTÉE** et **DESCENTE** jusqu'à ce que le moteur tourne légèrement dans les deux sens de rotation. ↻

Appuyer toujours sur le bouton STOP pour mémoriser la position.

Effacement d'un émetteur



et



et



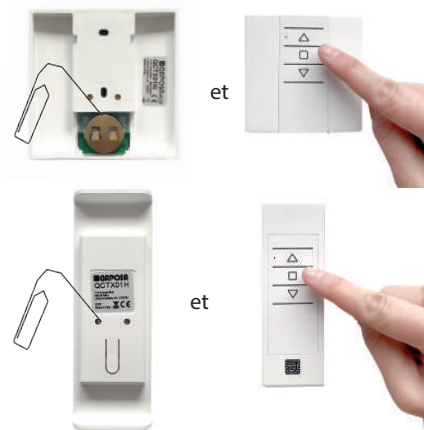
Appuyer et maintenir appuyé sur le bouton **PROG-TX** et **STOP** de l'émetteur à effacer jusqu'à ce que le moteur fasse un petit mouvement dans les deux sens de rotation. ↻

Seulement l'émetteur utilisé pour cette procédure a été effacé de la mémoire du moteur.

Notice de réglage émetteur Smartline

Effacement de la mémoire d'un émetteur

OPTION 1



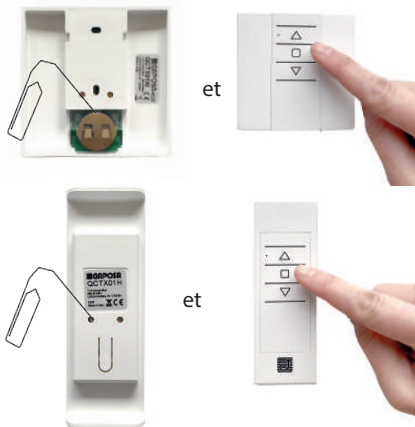
En utilisant un émetteur déjà programmé, appuyer et maintenir appuyé sur les boutons **PROG-TX** et **STOP** jusqu'à ce que le moteur fasse d'abord un mouvement dans les deux sens de rotation. ↻

Et après un instant, un deuxième mouvement plus long dans les deux sens de rotation. ↻

La mémoire est maintenant vide. ↻

OPTION 2

Sans se servir d'un émetteur déjà programmé, couper l'alimentation du moteur et puis réalimentez-le.



Dans les 8 secondes qui suivent:
Appuyer et maintenir appuyé sur les boutons **PROG-TX** et **STOP** jusqu'à ce que le moteur fasse un long mouvement dans les deux sens de rotations.

La mémoire est maintenant vide.

