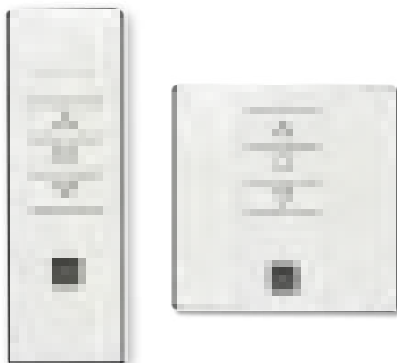
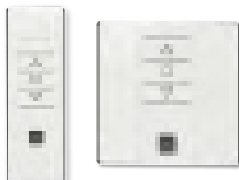


# Notice de réglage Smartline



# Notice de réglage émetteur Smartline



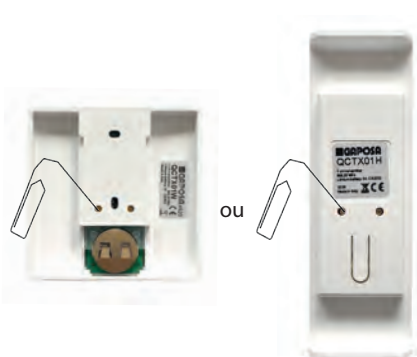
Portatif

Mural

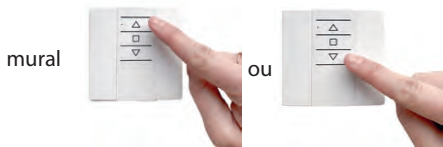
Les émetteurs permettent de commander un ou plusieurs moteurs.

## Mémoriser un émetteur

**Attention: Dans le cas d'une installation avec plusieurs moteurs avec récepteur, pendant la première programmation, il est nécessaire d'alimenter un seul moteur à la fois afin d'éviter toute interférence avec les autres.**



ou



ou



ou

### Alimenter le moteur à programmer.

Appuyer et maintenir appuyé sur le bouton **PROG-TX** jusqu'à ce que le moteur commence à tourner.

Vérifier le sens de rotation du moteur et relâcher le bouton **PROG-TX**.

### Le moteur s'arrête.

Dans les 5 secondes successives, appuyer sur le bouton correspondant (**MONTÉE**, si le moteur tournait dans le sens de la montée ou **DESCENTE** dans le cas contraire).

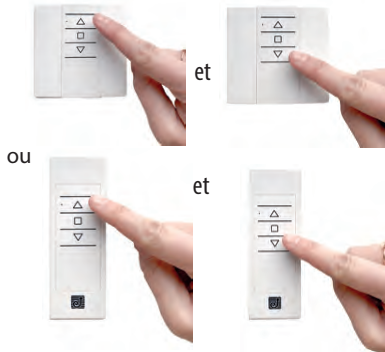
**À ce point vous avez mémorisé l'émetteur et synchronisé le sens de rotation du moteur.**

**POUR AJOUTER UN AUTRE ÉMETTEUR, RÉALISER LA MÊME MANIPULATION SUR UN ÉMETTEUR DÉJÀ PROGRAMMÉ.**

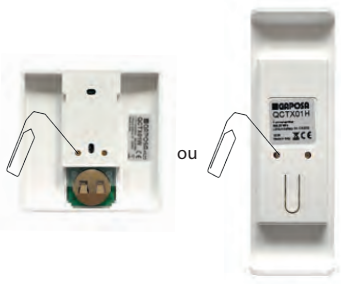


## CONTROLE / CHANGEMENT DE DIRECTION

Le changement de direction doit être accompli avant le réglage des fins de courses autrement un nouveau réglage est nécessaire.



Appuyer sur le bouton **MONTÉE** ou **DESCENTE**, le moteur doit monter ou descendre.



Si le sens n'est pas le bon, la manipulation pour changer de direction est:

Appuyer et maintenir appuyé sur le bouton **PROG-TX** jusqu'à ce que le moteur commence à tourner.



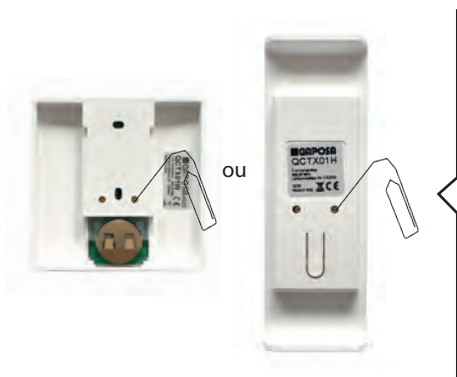
Appuyer sur **STOP** le moteur fait un petit mouvement dans les deux sens de rotation.

La direction a été inversée.



## Réglage des fins de courses

**Attention: il faut toujours régler la fin de course montée en premier.**



Appuyer et maintenir appuyé sur le bouton **PROG-FC** jusqu'à ce que le moteur fasse un petit mouvement dans les deux sens de rotation.



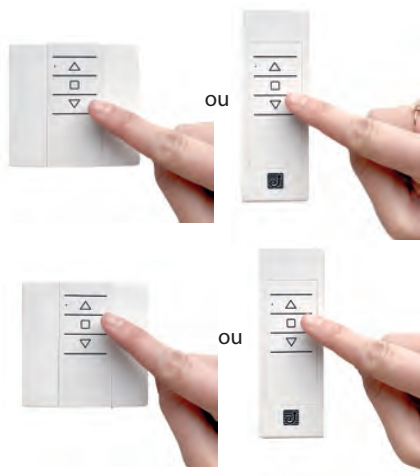
Appuyer et maintenir appuyé sur le bouton **MONTÉE** et attendre que le volet arrive à la position de fin de course souhaitée.



Appuyer sur **STOP** pour régler la position de fin de course **MONTÉE**. Le moteur tourne brièvement dans les deux sens de rotation.



## Réglage des fins de courses

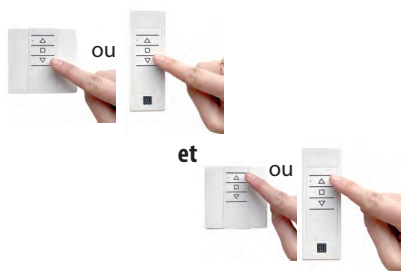


Appuyer et maintenir appuyé sur le bouton **DESCENTE** et attendre que votre volet arrive à la position de fin de course souhaitée.

Appuyer sur **STOP** pour régler la position de fin de course **DESCENTE**. Le moteur tourne brièvement dans les deux sens de rotation. ↻

La fin du réglage des fins de courses peut être accompli en **MONTÉE** ou en **DESCENTE** en appuyant une deuxième fois sur le bouton **PROG-FC**: le moteur tournera lentement par petites saccades vers la position de fin de course désirée. **Appuyer toujours sur le bouton STOP pour mémoriser la position.**

## Réglage de la position intermédiaire

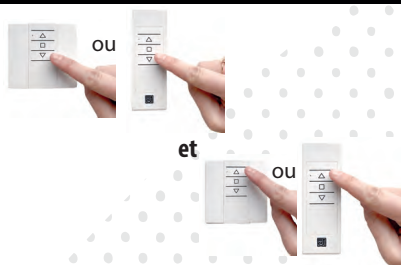


Déplacer votre volet, à la position intermédiaire désirée puis appuyer en même temps sur les boutons **MONTÉE** et **DESCENTE** jusqu'à ce que le moteur fasse un petit mouvement dans les deux sens de rotation.

**La position intermédiaire est mémorisée.** ↻

**Appuyer toujours sur le bouton STOP pour mémoriser la position.**

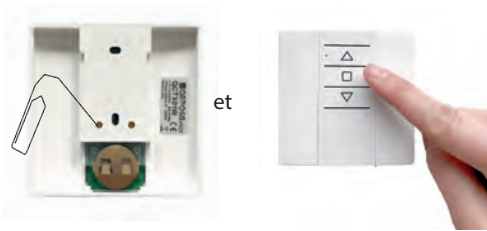
## Effacement de la position intermédiaire



Appuyer simultanément sur les boutons **MONTÉE** et **DESCENTE** jusqu'à ce que le moteur tourne légèrement dans les deux sens de rotation. ↻

**Appuyer toujours sur le bouton STOP pour mémoriser la position.**

## Effacement d'un émetteur



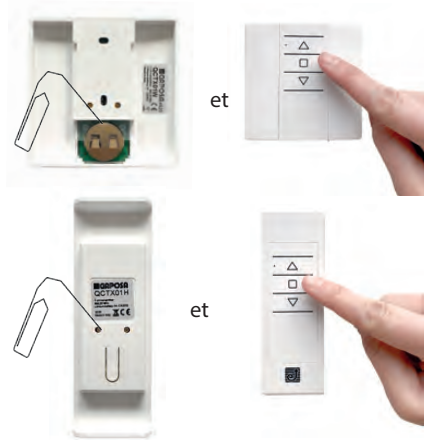
Appuyer et maintenir appuyé sur le bouton **PROG-TX** et **STOP** de l'émetteur à effacer jusqu'à ce que le moteur fasse un petit mouvement dans les deux sens de rotation. ↻

**Seulement l'émetteur utilisé pour cette procédure a été effacé de la mémoire du moteur.**

# Notice de réglage émetteur Smartline

## Effacement de la mémoire d'un émetteur

### OPTION 1



En utilisant un émetteur déjà programmé, appuyer et maintenir appuyé sur les boutons **PROG-TX** et **STOP** jusqu'à ce que le moteur fasse d'abord un mouvement dans les deux sens de rotation.



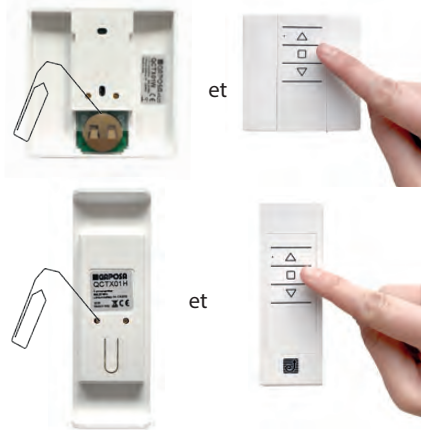
Et après un instant, un deuxième mouvement plus long dans les deux sens de rotation.



**La mémoire est maintenant vide.**

### OPTION 2

Sans se servir d'un émetteur déjà programmé, couper l'alimentation du moteur et puis réalimentez-le.



Dans les 8 secondes qui suivent:  
Appuyer et maintenir appuyé sur les boutons **PROG-TX** et **STOP** jusqu'à ce que le moteur fasse un long mouvement dans les deux sens de rotations.

**La mémoire est maintenant vide.**

