

# QUADRO line



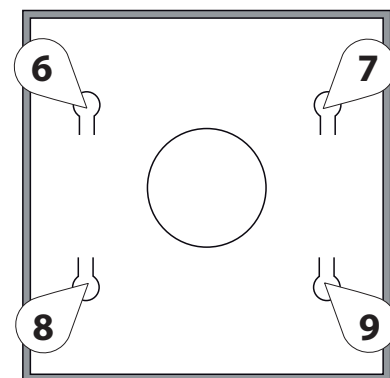
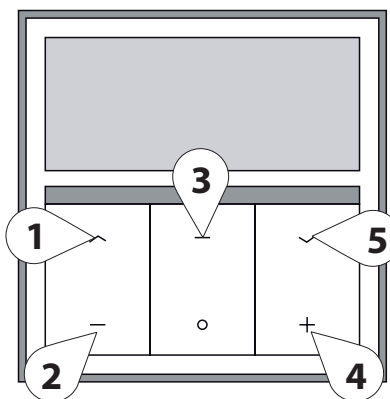
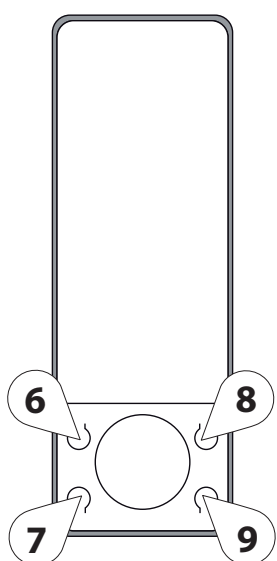
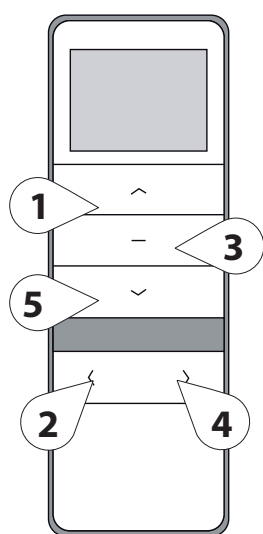
**QCTDM**



**QCTDP**

## DÉTAILS TECHNIQUES

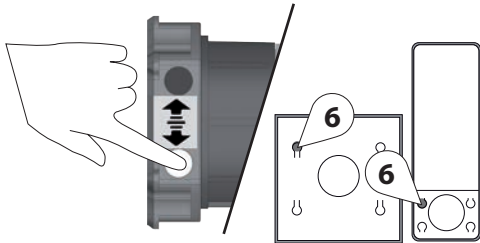
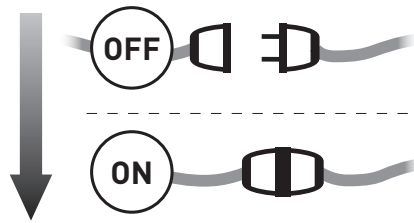
Canaux	5
Fréquence	868.30 MHz
Batterie	3V - CR2450 (QCTDM) 3V - CR2430 (QCTDP)
Autonomie de la pile	2 ans
Puissance rayonnée	0,150 mW
Degré de protection	IP40
Couverture (int/ext)	20 m / 200 m
Code radio	RC Gaposà
Temp. de fonctionnement	-5°C / +40°C



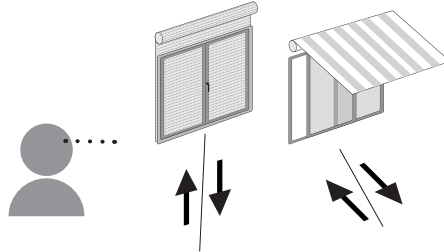
# 1. MEMORISER UN EMETTEUR

## Alimenter le moteur

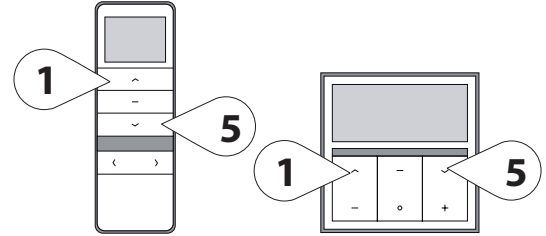
ATTENTION : Dans le cas d'une installation avec plusieurs moteurs avec récepteur, pendant la première programmation il est nécessaire d'alimenter un seul moteur à la fois afin d'éviter toute interférence avec les autres.



**1** Appuyer et maintenir appuyé le bouton 6, ou le bouton blanc sur le moteur (XQ50), jusqu'à ce que le moteur commence à tourner

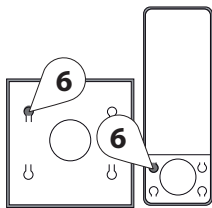


**2** Vérifier le sens de rotation du moteur et relâcher le bouton 6. Le moteur s'arrête.

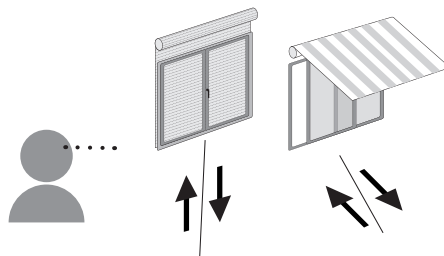


**3** Dans les 5 secondes, appuyer sur le bouton correspondant (1\_MONTEE si le moteur tournait dans le sens de la montée ou 5\_DESCENTE dans le cas contraire). Le moteur est désormais appairé et le sens de fonctionnement est synchronisé.

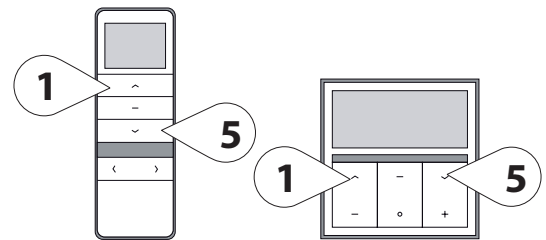
# 2. AJOUTER UN EMETTEUR



**1** Appuyer et maintenir appuyé le bouton 6 d'un émetteur **deja programmé**



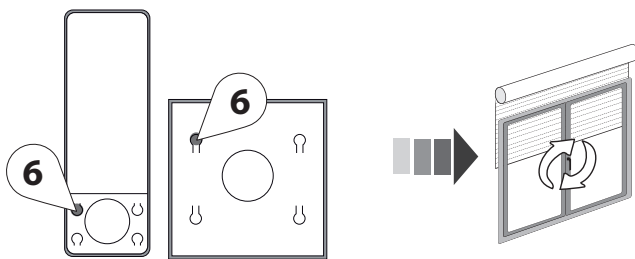
**2** Vérifier le sens de rotation du moteur et relâcher le bouton 6. Le moteur s'arrête.



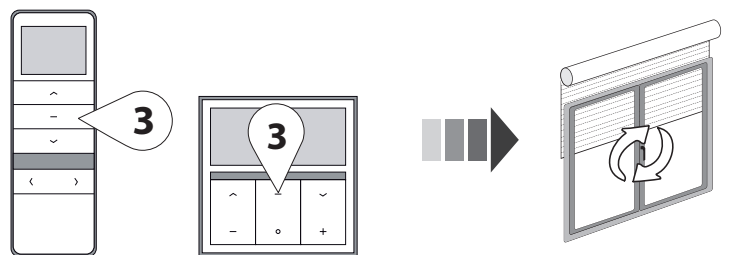
**3** Dans les 5 secondes, appuyer sur le bouton correspondant (1\_MONTEE si le moteur tournait dans le sens de la montée ou 5\_DESCENTE dans le cas contraire) d'un **nouveau émetteur**. Le moteur est désormais appairé et le sens de fonctionnement est synchronisé.

# 3. CONTROLE / CHANGEMENT DE DIRECTION

**IMPORTANT : le changement de direction doit être accompli avant le réglage des fins de courses autrement un nouveau réglage est nécessaire.**

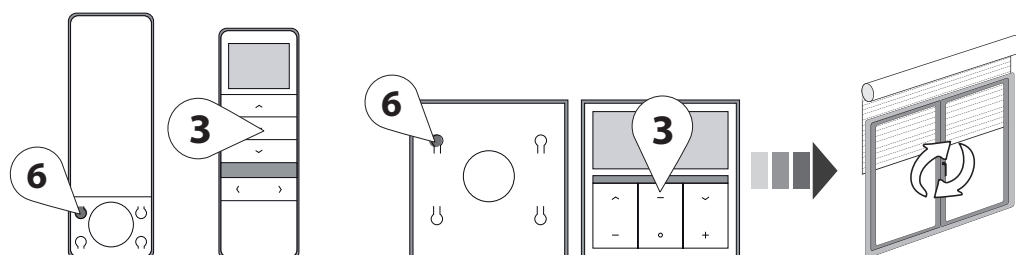


**1** Appuyer et maintenir appuyé le bouton 6 jusqu'à ce que le moteur commence à tourner.



**2** Appuyer le bouton 3\_STOP : le moteur fait un petit mouvement dans les deux sens de rotation. La direction a été inversée.

# 4. EFFACEMENT D'UN EMETTEUR

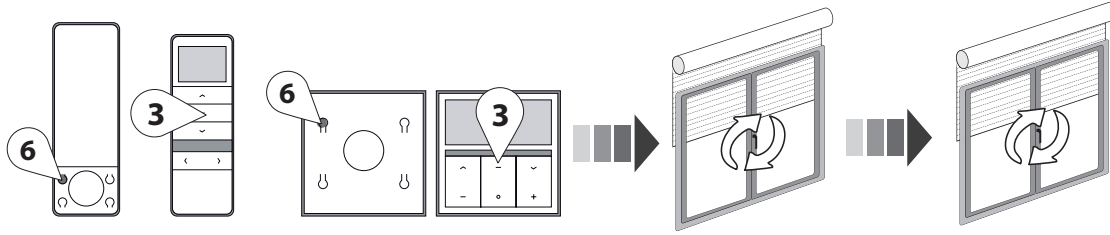


Appuyer et maintenir appuyé le bouton 6 et 3\_STOP de l'émetteur à effacer jusqu'à ce que le moteur fasse un petit mouvement dans les deux sens de rotation.

Seulement l'émetteur utilisé pour cette procédure a été effacé de la mémoire du moteur.

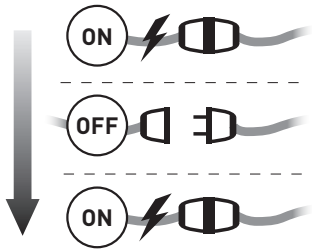
## 6. EFFACEMENT DE LA MEMOIRE DE L'EMETTEUR

### En utilisant un émetteur déjà programmé

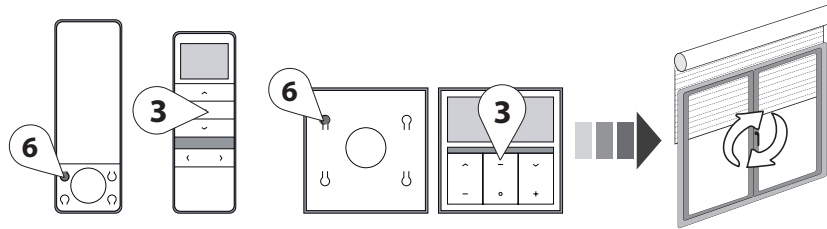


Appuyer et maintenir appuyé les boutons 6 et 3\_STOP jusqu'à ce que le moteur ait fait deux allers-retours. Attention à bien maintenir les deux boutons appuyés après le premier mouvement. La mémoire est maintenant vide.

### Sans se servir d'un émetteur déjà programmé



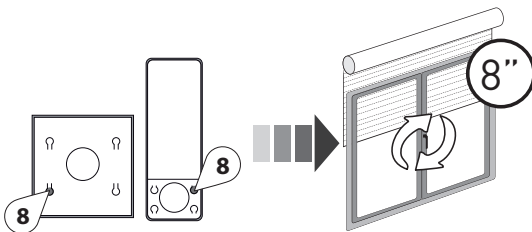
1 Couper l'alimentation du moteur et puis réalimentez-le



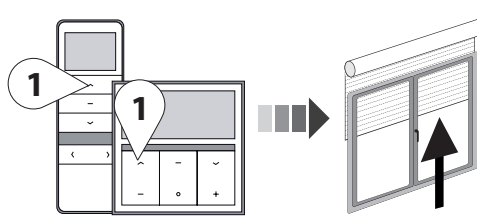
2 Dans les 8 secondes qui suivent, en utilisant un émetteur quelconque Gaposa à 868.30 MHz, appuyer et maintenir appuyé les boutons 6 et 3\_STOP jusqu'à ce que le moteur ait fait deux allers-retours. Attention à bien maintenir les deux boutons appuyés après le premier mouvement. La mémoire est maintenant vide.

## 7. REGLAGE DES FINS DE COURSES

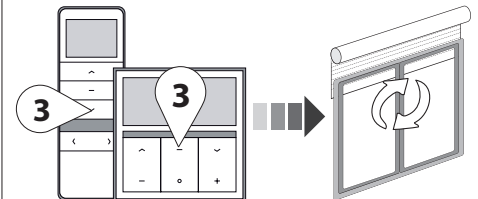
Pour moteurs avec fins de courses électroniques.  
**ATTENTION : IL FAUT TOUJOURS RÉGLER LA FIN DE COURSE MONTEE EN PREMIER.**



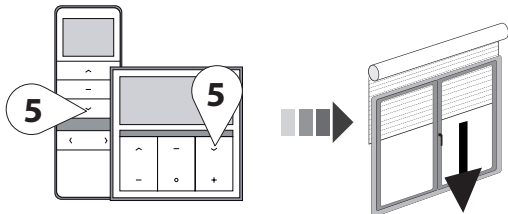
1 Appuyer et maintenir appuyé le bouton 8 jusqu'à ce que le moteur fasse un petit mouvement dans les deux sens de rotation.  
**Note: pendant le "mode de programmation" les opérations sont contrôlées en homme mort**



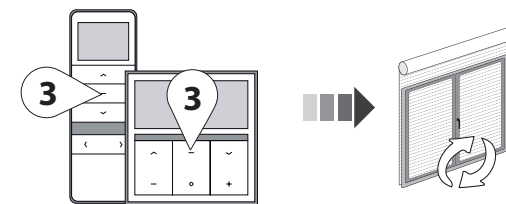
2 Appuyer et maintenir appuyé le bouton 1\_MONTEE et attendre que le volet/store arrive à la position de fin de course souhaitée.



3 Appuyer le bouton 3\_STOP pour régler la position de fin de course 1\_MONTEE. Le moteur tourne brièvement dans les deux sens de rotation.



4 Appuyer et maintenir appuyé le bouton 5\_DESCENTE et attendre que le volet/store arrive à la position de fin de course 5\_DESCENTE souhaitée.



5 Appuyer le bouton 3\_STOP pour régler la position de fin de course 5\_DESCENTE désirée. Le moteur tourne brièvement dans les deux sens de rotation.

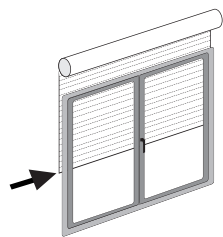
**Note :** Le réglage fin des fins de courses peut être accompli en 1\_MONTEE ou en 5\_DESCENTE en appuyant une deuxième fois le bouton 8 : le moteur tournera lentement par petites saccades vers la position de fin de course désirée. Appuyer toujours sur le bouton 3\_STOP pour mémoriser la position.

## 8. RÉGLAGE AUTOMATIQUE DES FINS DE COURSES

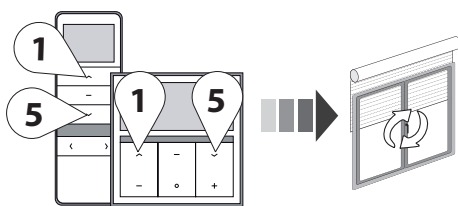
Pour le réglage des fins de courses avec capteur de couple (volets avec verrous mécaniques ou stores/screen cassettes) appuyer et maintenir appuyé le bouton 1\_MONTEE jusqu'à ce que la lame finale touche la cassette ou le caisson du volet. Un bref mouvement dans les deux sens de rotation indiquera que la position 1\_MONTEE a été mémorisée. La même procédure peut être suivie pour le réglage du fin de course de 5\_DESCENTE **mais seulement pour volets.**

## 9. REGLAGE DE LA POSITION INTERMEDIAIRE Pour moteurs avec fins de courses électroniques.

### 1. REGLAGE DE LA POSITION INTERMEDIAIRE

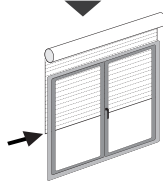
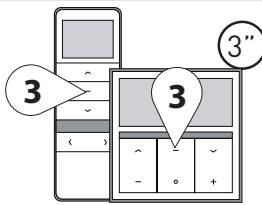


1 Déplacer le volet/store à la position intermédiaire désirée



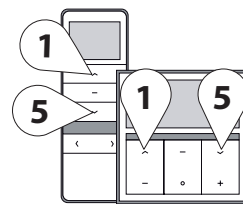
2 Appuyer en même temps les boutons 1\_MONTEE et 5\_DESCENTE jusqu'à ce que le moteur fasse un petit mouvement dans les deux sens de rotation. La position intermédiaire est mémorisée.

### 2. ATTEINDRE LA POSITION INTERMEDIAIRE



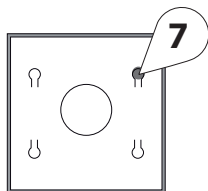
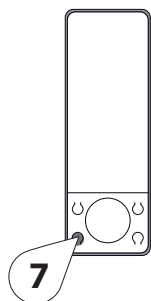
Appuyer et maintenir appuyé le bouton 3\_STOP pendant au moins 3 secondes : le volet / store tournera jusqu'à la position intermédiaire mémorisée.

### 3. EFFACER LA POSITION INTERMEDIAIRE



Appuyer simultanément sur les boutons 1\_MONTEE et 5\_DESCENTE jusqu'à ce que le moteur tourne légèrement dans les deux sens de rotation.

## 10. CHOISIR LE MODE DE FONCTIONNEMENT



Choisir le mode de fonctionnement souhaité en pressant le bouton M (7) brièvement. Les modes sont :

**MAN = manuel, pas de timer activé**

**AUT = timer activé**

**AUT aléatoire (bouclier autour de "AUT") = timer aléatoire activé (+/- 15 minutes de l'heure programmée)**

## 11. RÉGLER L'HEURE

Pour régler l'heure, mettre le fonctionnement sur "MAN". Puis garder appuyée la touche (9) jusqu'à ce que l'heure se mette à clignoter. Utiliser les touches montée et descente pour régler l'heure et appuyer sur la touche 4 pour valider et passer aux minutes. Utiliser les touches montée et descente pour régler les minutes et appuyer sur la touche 4 pour valider et passer au jour. Utiliser les touches montée et descente pour régler le jour et appuyer sur la touche 9 pendant 3 secondes jusqu'à ce que l'heure clignote. Pour démarrer le timer, appuyer de nouveau sur 9 brièvement : les points entre heure et minutes se mettent à clignoter. Après 60 secondes, le timer se met en mode automatique.

## 12. RÉGLER LES HEURES DE MANOEUVRE

Activer le mode "AUT" ou "AUT aléatoire".

Pour régler le mode automatique, sélectionner le canal qui doivent être activés. Il est possible de sélectionner un seul canal ou tous les canaux en même temps. Pour commencer la programmation, maintenir appuyé le bouton 9 jusqu'à ce que les jours (MO-SU) se mettent à clignoter.

Il est possible d'utiliser 3 options de réglage de la temporisation :

- Tous les jours à la même heure (tous les jours clignotent)
- Tous les jours à des heures différentes ("Su" clignote)
- Heures de fonctionnement séparées entre semaine et week-end ("Mo-Fr" clignotent)

Sélectionnez l'option désirée en utilisant les boutons 2 et 4 et confirmez votre choix en pressant la touche STOP (3).

L'heure de montée se met à clignoter.

Réglez l'heure en utilisant MONTÉE et DESCENTE et passer aux minutes en pressant le bouton 4.

Utiliser la même méthode pour les minutes (valider avec 4). Le système passe au réglage de l'heure de descente.

Après avoir réglé l'heure et les minutes pour la descente, presser la touche 4 vous fait passer à l'heure de montée pour le jour suivant (option heure différente chaque jour), pour le week-end (option heure différente entre semaine et week-end), ou pour le même jour (option même heure tous les jours).

Répéter jusqu'à avoir programmé tous les jours.

Pour sauvegarder la programmation, gardez appuyé le bouton timer (9) jusqu'à ce que les heures et minutes clignotent.

Les heures de manœuvre sont désormais réglées.