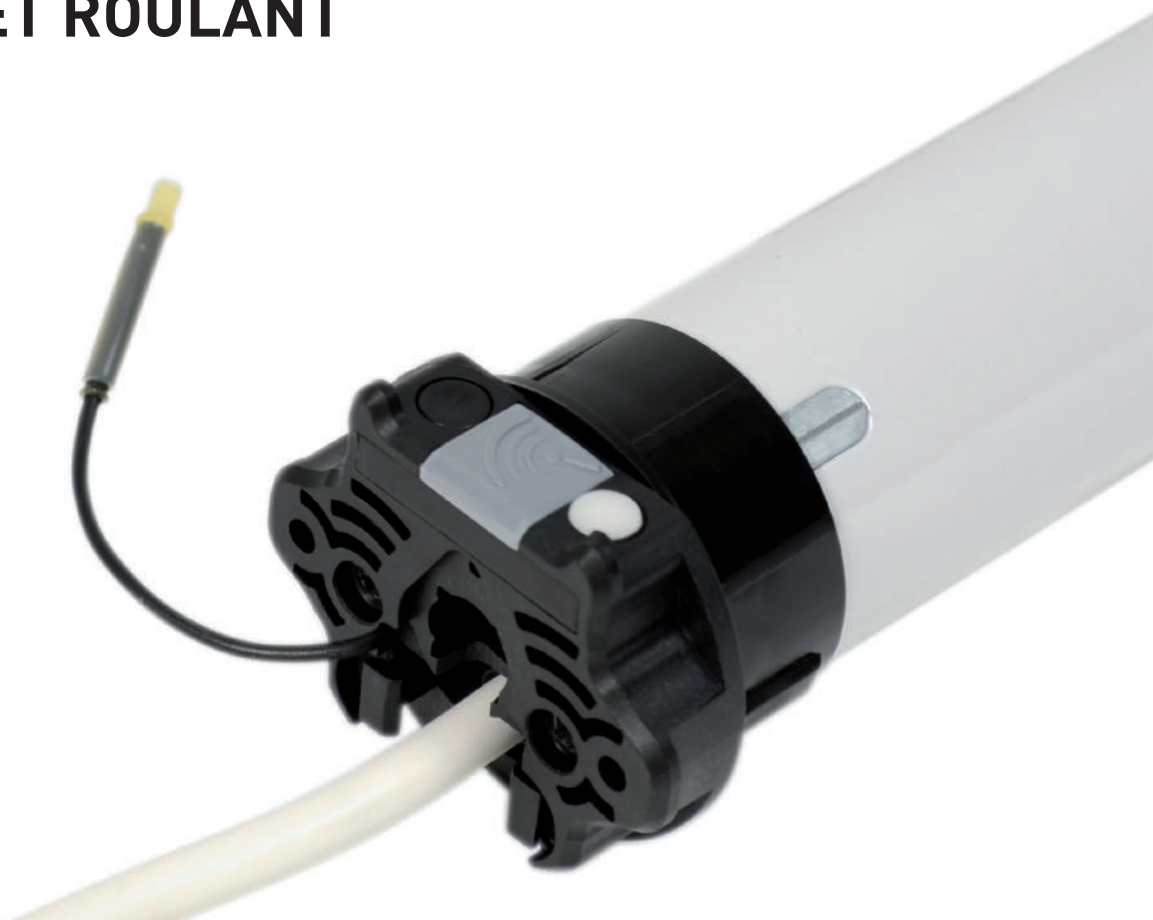
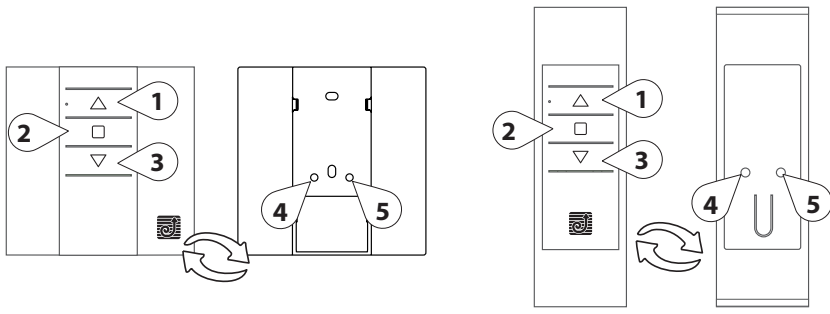


# XQ50EX sense LATENTE

**MOTEURS TUBULAIRES A  
DETECTION D'OBSTACLE  
POUR VOLET ROULANT**



## **Guide rapide de programmation**

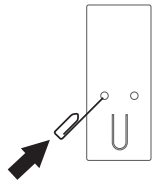


1	Haut	montée
2	Stop	stop
3	Bas	descente
4	PROG-TX	appairage télécommande
5	PROG-FC	réglage des fins de courses

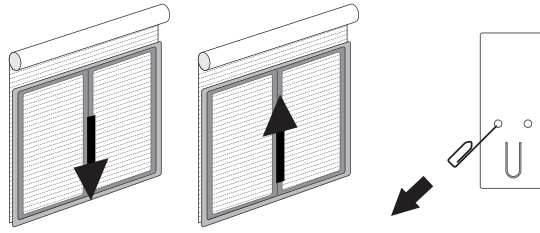
## 1. METTRE LE MOTEUR SOUS TENSION



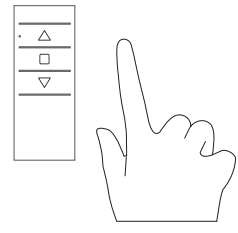
## 2. APPAIRER L'ÉMETTEUR



**1** Appuyez sur la touche Prog-TX sur la face arrière de l'émetteur jusqu'à ce que le moteur réagisse

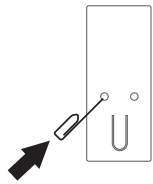


**2** Vérifiez le sens de rotation puis relâchez Prog-TX. Le moteur s'arrête.

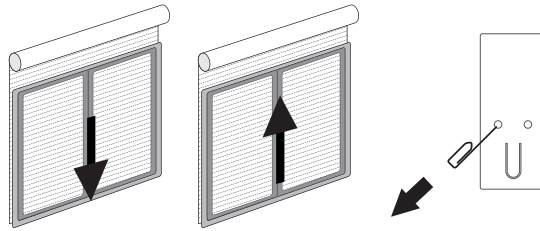


**3** Dans les 5 secondes, appuyez sur le bouton correspondant :  
- Haut si le volet monte  
- Bas si le volet descend  
La télécommande est maintenant appairée

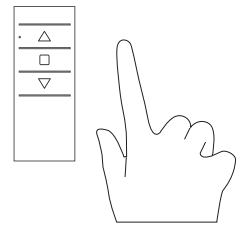
## 3. APPAIRER UN SECOND ÉMETTEUR



**1** Appuyez sur la touche Prog-TX sur la face arrière d'un émetteur déjà appairé jusqu'à ce que le moteur réagisse



**2** Vérifiez le sens de rotation puis relâchez Prog-TX. Le moteur s'arrête.

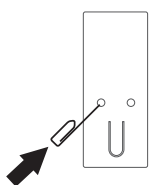


**3** Dans les 5 secondes, appuyez sur le bouton correspondant sur le deuxième émetteur :  
- Haut si le volet monte  
- Bas si le volet descend  
Le deuxième émetteur est maintenant appairée

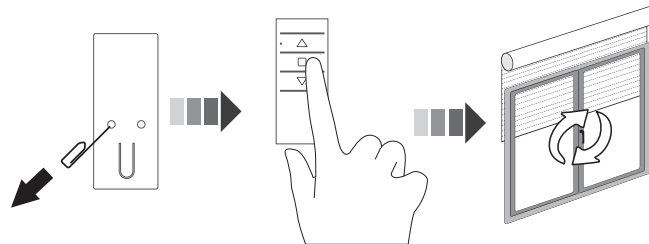
## 4. CHANGEMENT DU SENS DE ROTATION

(Note : uniquement nécessaire si le moteur ne tourne pas dans le bon sens)

Attention : changer le sens de rotation doit être fait AVANT de régler les fins de course, sinon il faut refaire le réglage des fins de course.

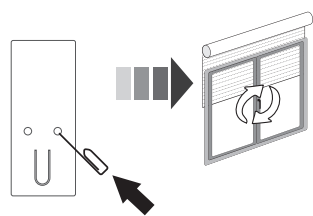


**1** Maintenez appuyé le bouton Prog-TX jusqu'à ce que le moteur réagisse

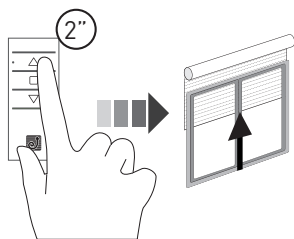


**2** Relâcher Prog-TX puis presser STOP. Le moteur fait un bref aller-retour. Le sens de rotation du moteur est désormais changé.

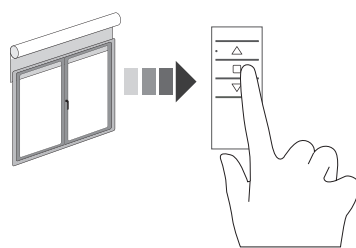
## 5. RÉGLER LES FINS DE COURSE (toujours régler la fin de course haute d'abord)



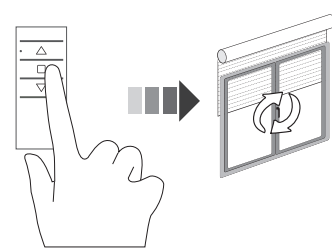
**1** Appuyez sur la touche Prog-FC sur la face arrière de l'émetteur jusqu'à ce que le moteur réagisse



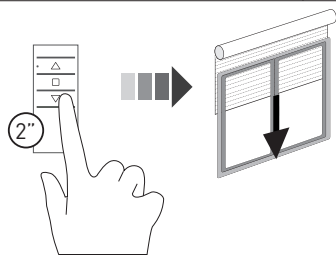
**2** Presser le bouton HAUT jusqu'à arriver en butée (les limites se règlent en homme mort).



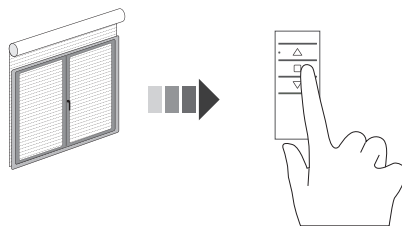
**3** A la hauteur souhaitée, appuyer sur STOP.



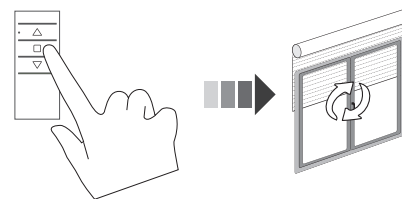
**4** A la pression du bouton STOP, le moteur fait un aller-retour. La fin de course haute est maintenant réglée.



**5** Presser le bouton BAS jusqu'à arriver en butée (les limites se règlent en homme mort).

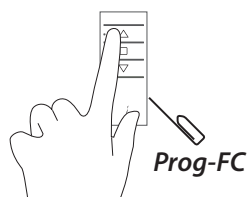


**6** A la hauteur souhaitée, appuyer sur STOP

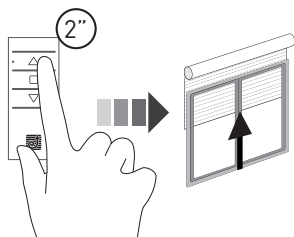


**7** A la pression du bouton stop, le moteur fait un aller-retour. La fin de course basse est maintenant réglée. Vérifiez le bon réglage en faisant un cycle montée - descente complet.

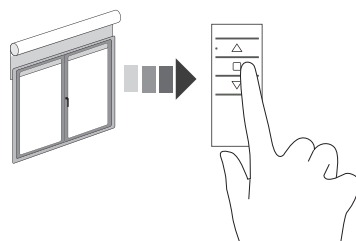
## 6. MODIFICATION DE RÉGLAGE DE FINS DE COURSES



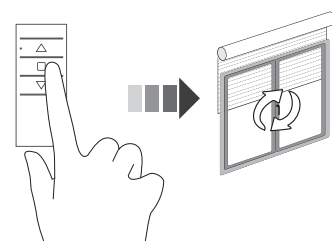
**1** Appuyez sur les touches Prog-FC et HAUT sur la face arrière de l'émetteur jusqu'à ce que le moteur réagisse



**2** Presser le bouton HAUT jusqu'à arriver en butée (les limites se règlent en homme mort).



**3** A la hauteur souhaitée, appuyer sur STOP.

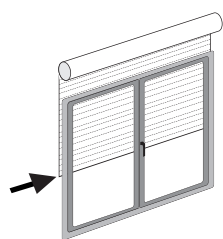


**4** A la pression du bouton STOP, le moteur fait un aller-retour. La fin de course haute est maintenant réglée.

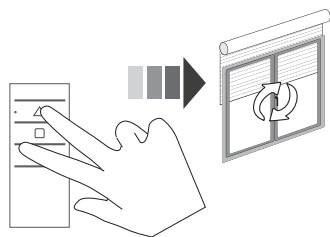
**Note :** pour modifier la fin de course basse, répéter la même procédure en appuyant su Prog-FC et BAS

## 7. POSITION INTERMÉDIAIRE

### 1. CONFIGURER LA POSITION INTERMÉDIAIRE

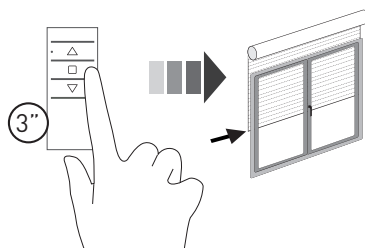


**1** Placer le volet à la position désirée



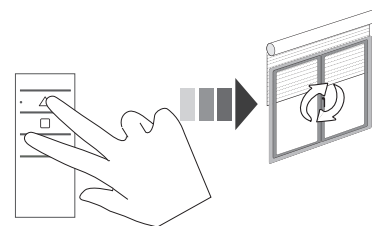
**2** Pressez en même temps les boutons HAUT et BAS jusqu'à ce que le moteur fasse un bref aller-retour. La position intermédiaire est réglée

### 2. METTRE LE VOLET EN POSITION INTERMÉDIAIRE



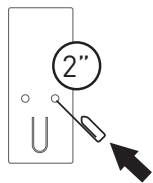
Appuyez sur le bouton STOP pendant 3 secondes : le moteur va tourner jusqu'à ce que le volet soit en position intermédiaire

### 3. EFFACER LA POSITION INTERMÉDIAIRE

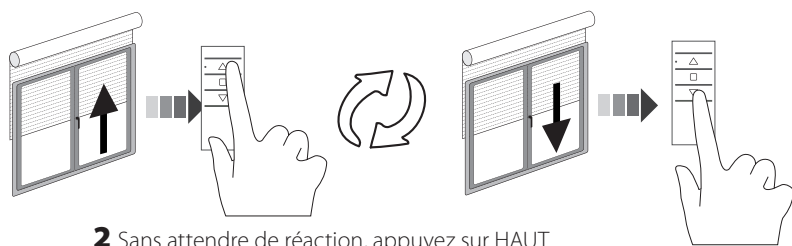


Maintenir appuyés les boutons HAUT et BAS simultanément jusqu'à ce que le moteur fasse un bref aller-retour. La position intermédiaire est maintenant effacée.

## 8. DÉSACTIVER LA DÉTECTION D'OBSTACLES



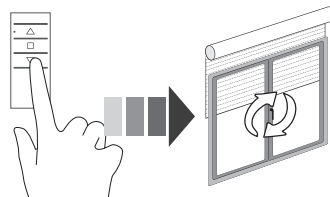
- 1 Appuyez sur le bouton Prog-FC pendant 2 secondes puis relâchez



- 2 Sans attendre de réaction, appuyez sur HAUT
- 3 Dès que le volet monte, appuyez sur BAS
- 4 Dès que le volet descend, appuyez sur HAUT
- 5 Dès que le volet monte, appuyez sur BAS
- 6 Dès que le volet descend, appuyez sur HAUT

- 7 Dès que le volet monte, appuyez sur BAS et maintenez appuyé jusqu'à ce que le moteur fasse 1 aller-retour de confirmation

La détection d'obstacles est maintenant désactivée.

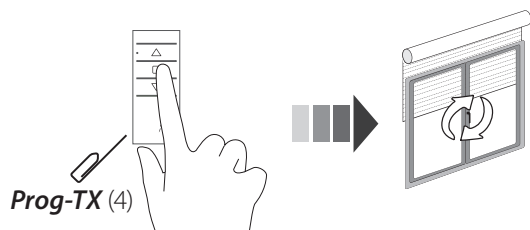


## 9. ACTIVER LA DÉTECTION D'OBSTACLES

Reproduisez la même séquence que pour la procédure de désactivation.

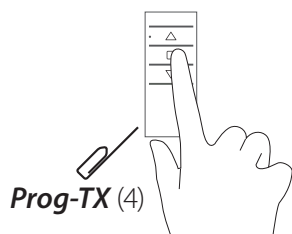
En 7, le moteur fait 2 allers-retours pour confirmer l'activation.

## 10. EFFACER UN CANAL OU UN ÉMETTEUR



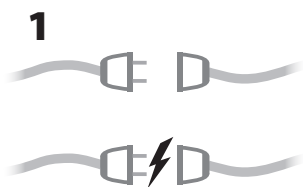
Sur l'émetteur à effacer, presser et maintenir simultanément les boutons Prog-TX et STOP jusqu'à ce que le moteur fasse un aller-retour.

## 11. REMISE À ZÉRO DE LA MÉMOIRE (SUPPRIMER TOUS LES ÉMETTEURS, CANAUX OU SENSEURS)



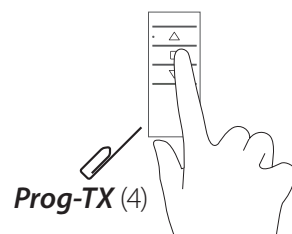
### Option 1 - Utiliser un émetteur programmé

Appuyer simultanément sur Prog-TX et STOP pendant 15 secondes. Le moteur fait deux allers-retours à 5 secondes d'intervalle pour confirmer l'effacement de la mémoire.



1

2



### Option 2 - Utiliser un émetteur non identifié (non programmé)

- 1 Couper le courant au moteur, puis le reconnecter.
- 2 Dans les 8 secondes, sur n'importe quel émetteur Gapos, appuyer simultanément sur Prog-TX et STOP pendant 15 secondes. Le moteur fait deux allers-retours à 5 secondes d'intervalle pour confirmer l'effacement de la mémoire.